



En procent till konst.

Utlisning av konstnärligt gestaltungsprojekt:

Farsta | Farsta brandstation

## Platsspecifikt måleri med oväntade perspektiv

### Tidplan:

**Sista anmälningsdag** för att delta i upphandling: **2023-03-09**

Inlämning skissförslag: **2023-06**

Arvode skissuppdrag: **50 000 SEK exkl. moms**

Budget gestaltungsuppdrag: max **700 000 SEK exkl. moms**

Brandstationen ska stå klar **2025-08-31**.

# KONSTNÄRLIG GESTALTNING

## FARSTA BRANDSTATION

Beställare: Stockholm konst i samarbete med Fastighetskontoret | Dnr: KUL 2023-227  
Konstprojektledare: Torbjörn Johansson

**Farsta brandstation ska rustas upp och moderniseras. Ombyggnationerna syftar både till att effektivisera arbetet genom att allt som rör kärnverksamheten förläggs nära markplanet. Eftersom brandmän bor på sin arbetsplats i perioder är personalens utrymmen särskilt betydelsefulla för trivseln. I samband med ombyggnationen kommer därför dessa utrymmen att förses med platsspecifik konst: måleri som löper som en röd tråd mellan personalens matsal och dagrum.**

### PLATSEN OCH BYGGPROJEKTET

Farsta brandstations ansvarsområde omfattar Stockholms södra förorter. Brandstationen är ritad av arkitekt Gunnar Lené och har ett tidstypiskt sakligt uttryck, med en fasad i tegel och puts. När stationen invigdes 1956 var namnet Enskede brandstation, men efter det att Farsta församling tillkom 1957 fick den nytt namn: Farsta brandstation. Stationen är grönklassad, vilket innebär att den har ett särskilt stort kulturhistoriskt värde. För att bibehålla sin funktion i enlighet med dagens krav på tillgänglighet, teknik och arbetsmiljö behövs idag en omfattande upprustning. I samband med den förestående ombyggnationen kommer därför ett antal funktioner i fastigheten att omlokaliseras i syfte att effektivisera och förkorta utryckningstider:

- Ett nytt trapphus med glasade partier byggs för att öka tillgängligheten till markplanets utryckningshall.
- Omklädnings- och duschrum fyller flera viktiga funktioner för de anställda. Här samlas personalen efter en utryckning och därför sker även debriefing här. Dessa utrymmen byggs nu om för att även ge plats för kvinnliga brandmän.
- Lokaler som ligger i anslutning till vagnhallen byggs om så att kontaminerade kläder och utrustning kan omhändertas på ett sätt som även medför en förbättrad arbetsmiljö.



*Farsta brandstation ligger på Lingvägen i Farsta. Fastigheten har ett tidstypiskt funktionellt och sakligt uttryck, med en fasad i tegel och puts. Stationen är grönklassad, vilket innebär att den har ett särskilt stort kulturhistoriskt värde.*

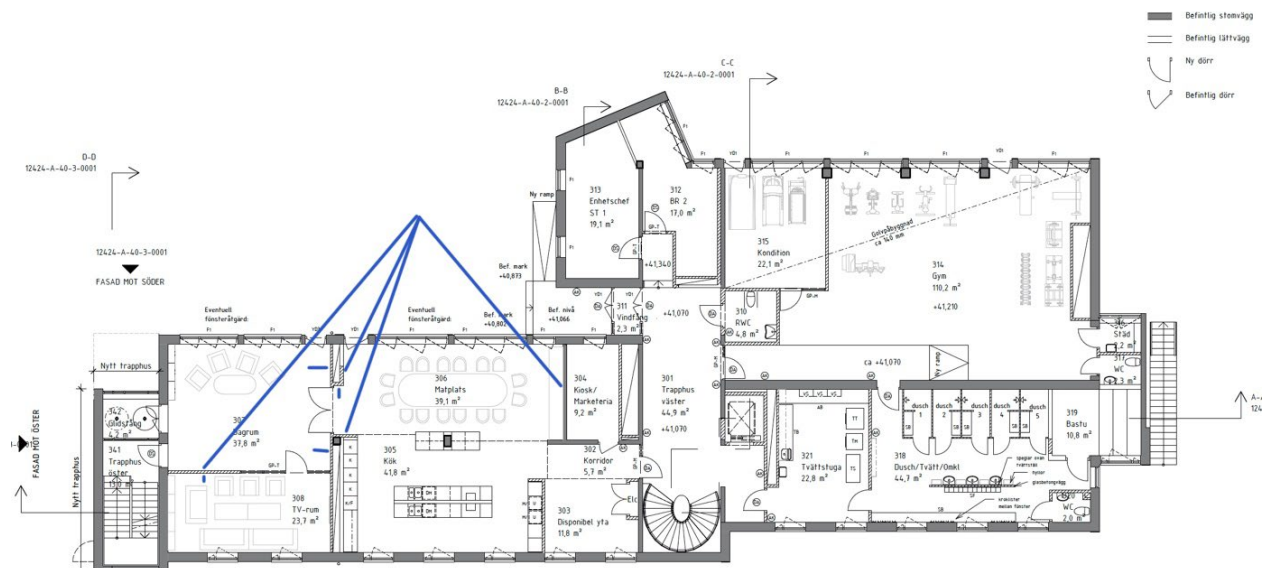
## **GESTALTNINGSUPPDRAGET**

Eftersom de anställda bor på sin arbetsplats i perioder, är det väsentligt att brandstationen kan erbjuda en trivsam miljö. Platsen för konsten på Farsta brandstation ska koncentreras till matsal och dagrum. Personalen spenderar mycket tid här och konsten förväntas därför samverka med rummet och skapa en levande miljö. Konsten ska både förstärka och spegla den värdegrund och gemenskap som präglar verksamheten. Det är med stolthet som Storstockholms brandförsvaret beskriver hur verksamheten kännetecknas av respekt, gemenskap, öppenhet och professionalitet:

” Det är svårt att beskriva de gemenskapsband som knyts när man räddar liv tillsammans, med mindre än att man upplever det själv.

För oss är det en självklarhet att varje medarbetare respekteras oavsett kön, etnicitet eller sexuell läggning. Vi har även ambitionen att skapa en jämnare könsfördelning inom räddningsverksamheten och välkomnar därför fler kvinnor. Vi vill även öka vår etniska och kulturella mångfald då vi tror att det bidrar till en dynamisk arbetsmiljö.

”



Gestaltungsopdraget innebär att arbeta plats specifikt i matsal och dagrum, där personalen spenderar mycket tid. Konsten ska samverka med rummet och bidra till att skapa en levande och trivsamt miljö. I ritningen ovan framgår vilka väggtyper som är möjliga att bearbeta och skapa ett verk som förbinder de bägge rummen.

## VISIONER FÖR KONSTEN

Visionen för konsten i Farstas brandstation är att den ska utgöra en vital del av en berikad, stimulerande och omhändertagen inomhusmiljö där personalen vistas, var för sig och tillsammans. Här kommer konsten att möta brandmän dagligen, och har därmed också förutsättningar att bli en del av den gemenskap och värdegrund som förenar och som man vill värna. På brandstationen förändras tillvaron i snabba kast beroende på oförutsedda händelser och personalen här är stolt över sitt yrke och sin förmåga att hantera oväntade, farliga situationer. I linje med brandstationens vardag är temat för gestaltungsopdraget därför *det oväntade perspektivet, olikhet och gemenskap*.

## VEM SÖKER VI?

Till detta gestaltungsopdrag söker Stockholm konst en konstnär som förmår att

- aktivera de bägge rummen med väggfasta verk (måleri); och
- relatera till platsens skala och funktion.

I sin intresseanmälan bör konstnären visa på referensprojekt som relaterar till uppdragsbeskrivningen och som visar på förmåga att förmedla nya, oväntade perspektiv och en känsla av samhörighet.

*Välkommen med Din intresseanmälan!*

*Stockholm konst*