



En procent till konst.

Utllysning av konstnärligt gestaltungsprojekt:

Fruängens seniorboende:

Konstnärlig gestaltning till Fruängsgårdens seniorboende

Tidplan, byggprojektet:

Inflyttning hösten 2023

Tidplan, konstprojektet:

Sista anmälningsdag för att delta i upphandling: **2022-06-14**

Inlämning skissförslag: 2022-10-31

Arvode skissuppdrag: **40 000 SEK exkl. moms**

Budget gestaltungsuppdrag: max **540 000 SEK exkl. moms**

KONSTNÄRLIG GESTALTNING FRUÄNGEN | FRUÄNGSGÅRDENS SENIORBOENDE

Beställare: Stockholm konst i samarbete med Micasa Fastigheter i Stockholm AB58 | Dnr: 2.6/1076/2022
Konstprojektledare: Paola Zamora

I Fruängen ligger Fruängsgården, ett tidigare serviceboende som ska byggas om till seniorboende. I samband med detta utlyses ett konstnärligt, plats specifikt gestaltungsuppdrag. Vi söker en konstnär med ett starkt personligt uttryck och som med sin konst vill utveckla miljön och bidra till trivsel och trygghet för boende och besökare.

Välkommen med din intresseanmälan!

FRUÄNGSGÅRDEN I HISTORIEN

Fruängsgårdens seniorboende har genom åren använts som serviceboende och som genomgångsboende för nyanlända. Nu bygger Micasa om huset till ett seniorboende med 80 lägenheter.

Namnet Fruängsgården går långt tillbaka i tiden – under 1600-talets slut uppfördes flera gårdar längs med Gamla Södertäljevägen, på samma plats där Fruängsgården ligger idag. Dessa gårdar fanns kvar ända fram till 1950. I samband med utbyggnaden av kollektivtrafiken och T-banelinjen, bildades kvarteret Fruängsgården. Den byggdes 1967-1968 som ett stort tegelrött punkthus i åtta våningar och ett lamellhus i nio våningar, båda ritade av arkitekt Ervin Pütsep. Gestaltungsuppdraget berör servicehuset i hus A, som är den del av fastigheten som ska byggas om och rustas upp.



*Hus A sedd från Gamla Södertäljevägen.
Ny huvudentré placeras på kortsidan.*

PLATSERNA FÖR KONSTEN

Gestaltningssuppdraget till Fruängsgården fokuserar på att komma så många som möjligt till del. Av det skälet är de utsedda platserna för konsten också de som används mest frekvent. De två platser som utsetts är båda funktionella platser som också fungerar som mötesplatser för boende och besökare. Det är:

- **Trivselrummet på entréplan – väggbaserat verk**
Rummet kommer bli en plats för umgänge, aktiviteter och evenemang. Ett rum där de boende kan umgås med varandra, vänner och anhöriga.
- **Entréhallen – skulpturalt objekt i tåligt material som fungerar på platsen.**
Entréhallen blir rymlig och välkomnade och uppfyller viktiga boendefunktioner som postbox, anslagstavla samt sittbänk.

VISIONER FÖR KONSTEN

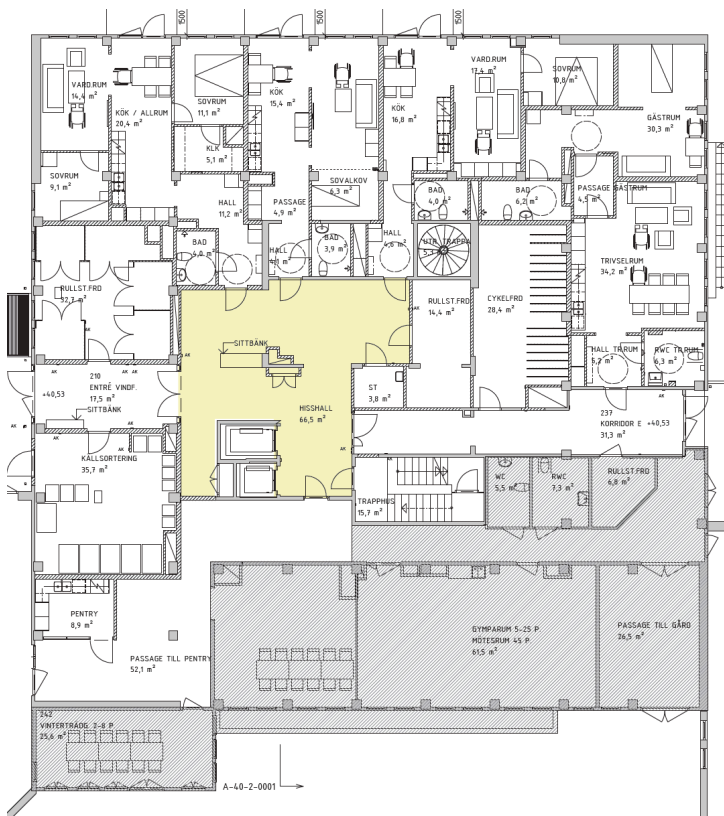
Den konstnärliga gestaltningen ska upplevas som integrerad på respektive plats och bör samverka med interiöra förutsättningar och funktioner.

I trivselrummet har en vägg utsetts som lämplig yta för *ett väggbaserat verk*. Här kan konsten både aktivera ytor och ge platserna en unik identitet som känns igen visuellt, och som kan gestaltas i olika material.

I entréhallen finns plats för *ett skulpturalt verk* som förväntas bidra till att skapa en välkomnande och trivsamt atmosfär. Här finns även boendefunktioner som postbox, anslagstavla samt sittbänk.



*Trivselrummet på entréplan.
Den röda linjen visar platsen
för konsten.*



*Entréhall på entréplan är markerad
med gult i bilden. Här finns även
sittbänk och postboxar.*



Färg- och materialval till Fruängsgårdens entré- och hisshall.

Bilden nedan visar trivselrummets färgsättning och val av material.

GOLV KALKSTENSLIKNANDE GRANITKERAMIK



INFÄLLD
DÖRRMATT



<p>GOLV TRIVSELRUM</p>	<p>FÖNSTER, FODER OCH GOLVLIST</p>	<p>UNDERTAK</p>	<p>MÖBLER OCH KÖKSLUCKOR</p>	<p>GOLV OCH SOCKEL</p>
<p><i>Ftalatfri homogen vinylmatta med transparenta granulat, kulör ljus gråturkos/mineral</i></p>	<p>Vit, NCS S 0502-Y</p>	<p>600x600x20, S 0500-N, Absorptionsklass A med försänkt synligt bärverk och en tegulär kantdesign.</p>	<p>Klarlackad björk</p>	<p>Granitkeramik med kalkstensutseende, 600x300 mm</p>
<p>VÄGGAR</p>	<p>GARDINER</p>	<p>HATTHYLLA</p>	<p>STÄNKSKYDD KÖK</p>	<p>KONTRASTVÄGG BAKOM WC OCH TVÄTTSTÄLL</p>
<p>NCS S 1005-G</p>	<p>Halvtransparent linnevolle, blekt roströd med varp och vävt i olika färger.</p>	<p>Ek/aluminium med ankarkrokar</p>		<p>Kakel gråblå 147X147 matt Mellangrå fog</p>
<p>GOLV HALL</p>	<p>FÖNSTERBRÄDOR</p>	<p>BESLAG KÖK Trådhandtag, 128mm</p>	<p>Kakel, vitt, 150x150 matt Ljusgrå fog</p>	<p>ÅTERSTÄNDE TVÅ VÄGGAR</p>
<p>Granitkeramik med kalkstensutseende, 600x300 mm</p>	<p>Befintliga fönsterbrädor i marmor renoveras och återmonteras</p>	<p>Trådhandtag, 128mm</p>	<p>Kakel, vitt, 150x150 matt Ljusgrå fog</p>	<p>Kakel, vitt 147x147 matt Mellangrå fog</p>
<p>BELYSNING</p>				<p>BELYSNING</p>
<p>LED-skenspotlight</p>	<p>2x pendlad belysning över matbord</p>	<p>Väggmonterad belysning vid sittgrupp</p>	<p>Matgrupp i massiv björk</p>	<p>Takarmatur Ø 200 Sockel vit porslin, kupa opalglas</p>

VEM SÖKER VI?

I detta projekt ges konstnären uppdraget att, med sin konst, bidra till att skapa välkomnande ytor och bidra till trivsel och trygghet. Konstnären bör ha ett intresse av att samverka med interiör och inredning vad gäller material och kulörer och kan med fördel hämta inspiration från programmet för inredning, och i samspel med interiören skapa intimitet och rumslighet.

I detta uppdrag kommer konstnären att arbeta i en offentlig miljö som är präglad av sin samtid. Vi söker en konstnär som bidrar till att ge boendemiljön en personlig prägel genom att *gestalta imaginära vilsamma landskap*. Det är en fördel om ansökande konstnär visar prov på gestaltningar där material och teknik är väsentliga delar i konstens uttryck. Där konsten förmedlar intryck som kan stimulera fantasin och bidra till ökad livskvalitet.

Välkommen med din intresseanmälan!

Stockholm konst