



En procent till konst.

Utllysning av konstnärligt gestaltungsprojekt:

Vällingby | Grimstaskolan

Tema: Transcendens, luminiscens och gränsöverskridande giltighet

Kulturförvaltningen | Stockholm konst

Tidplan:

Sista anmälningsdag för att delta i upphandling: **2023.08.27**

Inlämning skissförslag: **2023.12**

Arvode skissuppdrag: **35 000 SEK exkl. moms**

Budget gestaltungsuppdrag: max **380 000 SEK exkl. moms**

Projektet ska vara klart december **2025**.

KONSTNÄRLIG GESTALTNING

Vällingby | Grimstaskolan

Beställare: Stockholm konst, på uppdrag av SISAB | Dnr: KUL 2023/942
Konstprojektledare: Nina Grelsson

I samband med att Grimstaskolan i Vällingby renoveras kommer skolan även att försees med konstnärlig gestaltning. Platsen för den konsten är ett hisschakt som inte längre är i bruk. Här finns en spännande rumslig volym som sträcker sig genom fem våningsplan och som innebär möjligheter för en konstnär att utgå från hisschaktets avgränsning och/eller använda sig av rummets gränslöshet, i både horisontell och vertikal riktning. Uppdragets tema är *transcendens, luminiscens och gränsöverskridande giltighet*.

Välkommen med Din intresseanmälan!

GRIMSTASKOLAN – PLATSEN OCH PROJEKTET

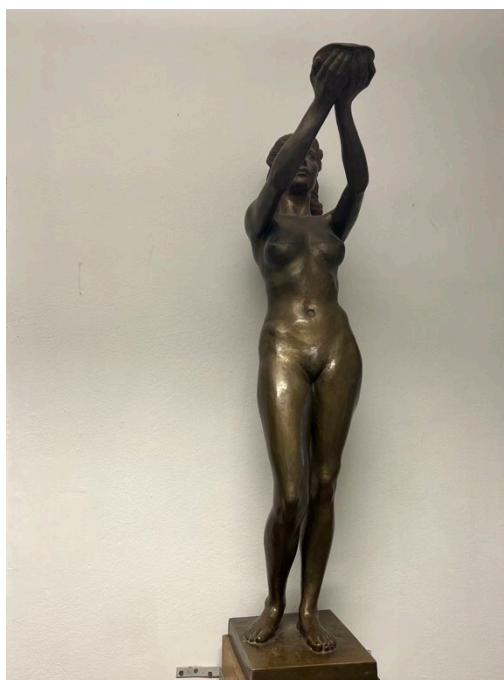
Grimstaskolan är en F-9-skola med 630 elever i stadsdelen Grimsta i Vällingby. Skolan uppfördes 1956, i tidstypisk arkitektur med tydligt modernistiska uttryck efter ritningar av arkitekterna Gösta Nordin och Olof Ellner. Skolan består av tre sammanhängande byggnader (hus B, C och D) som har putsade fasader i grått och blått (ursprungligen grått och vitt). Skolans symmetriska sadeltak är en viktig del av arkitekturen. Fönstersättningen varierar mellan de olika byggnaderna och bidrar till generösa ljusinsläpp. Många av originaldetaljerna i skolans interiör är behållna, så som dörr- och glaspartier, beslag och terrazzogolv, ljusarmaturer, fysiksalens kateder och podiet den står på – allt i gedigna material av hög kvalitet.



*Grimstaskolan 2023.
Entrén på bilden är skolans
huvudentré mot Kanngjutargränd.*



*Hus C sett från skolgården. I Den
högre av byggnaderna, hus C,
finns det hisschakt som är platsen
för konstprojektet. I hus C ligger
aulan, specialsalar,
administration och matsalen.*



*I Hus C finns matsalen, som även är
försedd med en trappa. Här strilar
ljuset genom runda betongglas.*

*I skolans huvudentré, mot
Kanngjutargränd, står Nils
Möllerbergs bronsskulptur "Sigyn".*



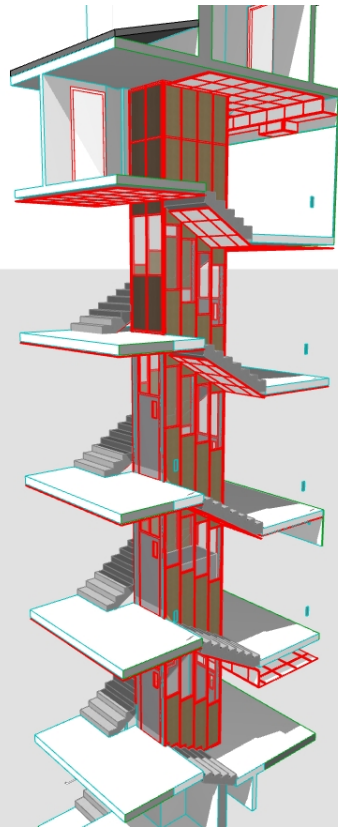
I skolans centrala byggnadskropp (hus C) ligger aulan. Väggarna i skolans aula pryds av Einar Forseths målning, "Tiden och rummet".

PLATSEN FÖR KONSTEN

Platsen för den konstnärliga gestaltningen är det ursprungliga *hisschaktet*, där hissen inte längre är i bruk. Både hissen och hisschaktet har kulturhistoriskt värde och ska bevaras enligt de antikvariska önskemålen, vilket innebär att den konstnärliga gestaltningen också ska följa de krav på varsamhet som råder för fastigheten som helhet. Hissen kommer att vara parkerad på lämplig plats i hisschaktet, förslagsvis i källar- eller vindsplan samt låst.

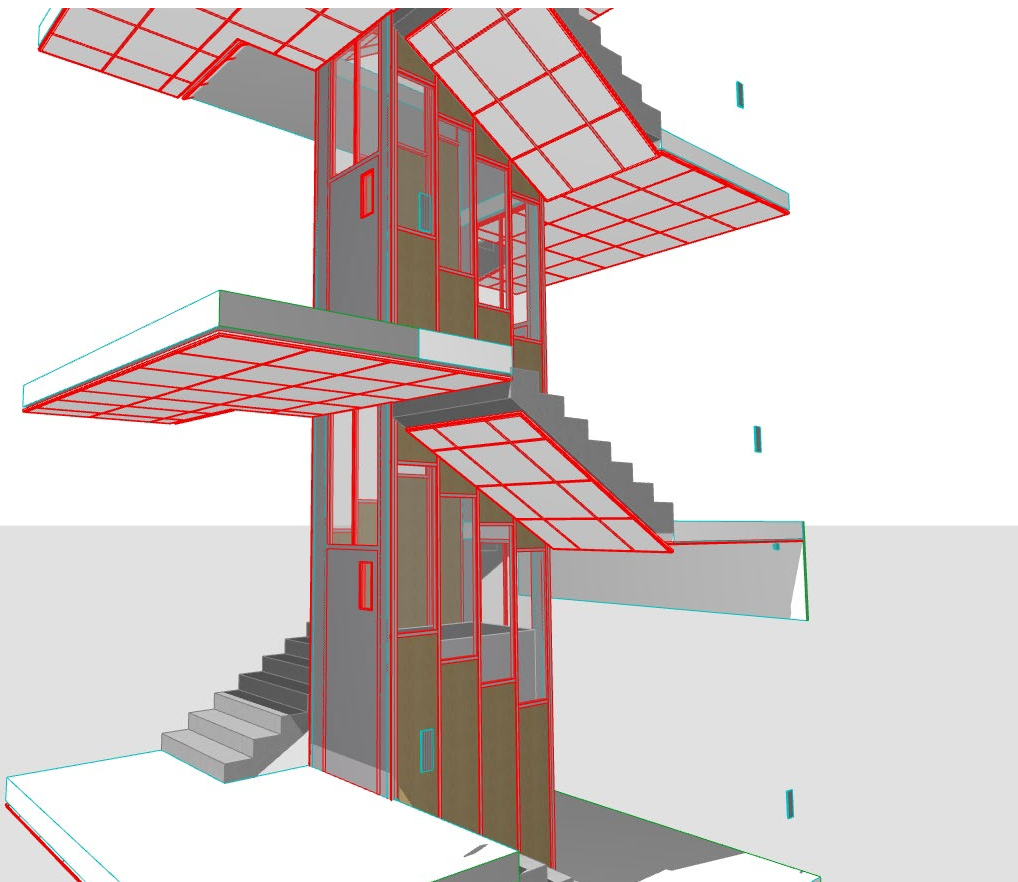
Hisschaktet är en spännande och unik rumslig volym – en öppen förbindelse i centrum av trapphuset, som sträcker sig genom de fem våningsplanen i huskropp C. Från trapporna, som ringlar sig runt hisschaktet, syns hisschaktet genom de glaspartier som utgör delar av väggarna.

Den högsträckta volymen är inbäddad i ett hölje av glas, med spröjs av profilhyvlat ädelträ och längst ner, mot golvet, plåt. Det inglasade hisschaktet är därför både separerat från all rörelse i trapphuset och närvarande, genom sin *gränsöverskridande genomskinlighet*.



Hisschaktets rumsliga volym illustreras här med bilder som är hämtade från en CAD-ritning.

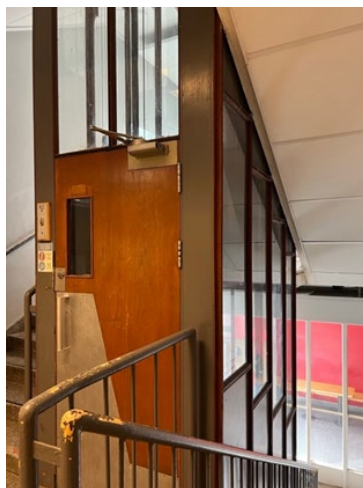
Den konstnär som tilldelas uppdraget kan med andra ord, och om så önskas, utföra sin skiss i CAD.





Hissen och hisschaktet.

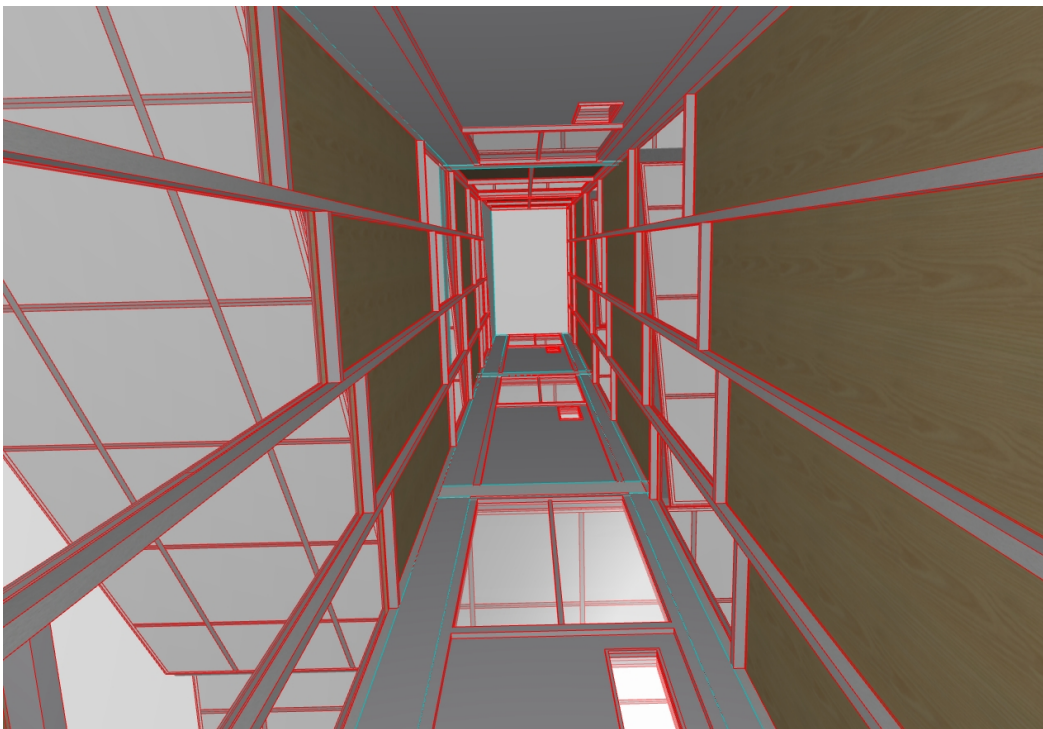
Från trappstegen och upp till trappräcket, som omsluter hisschaktet, ligger en skyddande bröstning i målad plåt som eventuellt är möjlig att använda för måleri. Volymen är synlig från hela trapphuset, intilliggande korridorer samt genom fönstren i trapphusets fasad, varifrån dagsljuset letar sig in i schaktet.



VISIONEN FÖR PLATSEN OCH KONSTEN

Konst som är platsspecifik bör utgå både från sin *fysiska och sociala miljö*. Uppdragets övergripande tema, *transcendens, luminiscens och gränsöverskridande giltighet*, anspelar på platsens och hisschaktets utmaningar och möjligheter. Även om hisschaktet är ett inkaplat slutet rum, är det en volym som breder ut sig gränslöst mellan ett antal våningar. Hisschaktets glas medför samtidigt en genomskinlighet som kan göra konsten synlig på väggar och tak i trapphuset – som färg, form och ljus – och därigenom upplevas som något ännu större.

På den här platsen kan konsten stimulera betraktarens fantasi, föreställnings- och tankevärldar och bidra till ett förflyttat fokus, där betraktaren utmanas och ser nya sammanhang – i förlängningen kanske en möjlig framtid eller en framtidstro?



*Hisschaktet, sett inifrån.
Det delvis inglasade
schaktet är både separerat
från rörelser i trapphuset
och närvarande, genom sin
gränsöverskridande
genomskinlighet.*

VEM SÖKER VI?

Till det här uppdraget söks en konstnär som vill utföra *en rumslig gestaltning som omfattar hela hisschaktets volym*. I det här rummet, som både är öppet och slutet, är det även möjligt att visualisera en konst som är gjord av ömtåliga material, som exempelvis glas, textil eller rörliga objekt.

Förmåga att använda ljus är avgörande för visualiseringen av den konstnärliga gestaltningen; även om det finns el framdragen till hisschaktet saknas belysning. Redan under skissarbetet bör därför konstnären beröra ljussättningen som en integrerad del av den konstnärliga gestaltningen. Konstnär eller konstnärsteam som söker uppdraget bör därför presentera tidigare utförd konstnärlig gestaltning som är fantasifull och som relaterar till sin fysiska och sociala miljö. Det är en fördel om konstnärens presentationer av referensverk visar på:

- *Förmåga att arbeta med ett seriellt eller vidsträckt konceptuellt uttryck* där konsten hänger samman gestaltningsmässigt och/eller tematiskt.
- *Förmåga att använda sig av rumsligt sammanhang*, dvs. att hantera spektrumet från det stora greppet till de mindre detaljerna.
- *Teknisk skicklighet och säker blick* i val och användande av material och teknik.

*Välkommen med Din intresseanmälan!
Stockholm konst*