



En procent till konst.

Utllysning av konstnärligt gestaltningsprojekt:

Årstabergets stationsområde | Kv Packrummet:

## Keramisk konstnärlig gestaltning

### Tidplan, byggprojektet:

Stationsområdet ska stå klart i slutet av 2025

### Tidplan, konstprojektet:

**Sista anmälningsdag** för att delta i upphandling: **2022-05-26**

Inlämning skissförslag: 2022-09

Arvode skissuppdrag: **40 000 SEK exkl. moms**

Budget gestaltningsuppdrag: max **900 000 SEK exkl. moms**

# KONSTNÄRLIG GESTALTNING ÅRSTABERGS STATIONSOMRÅDE | KV PACKRUMMET

Beställare: Stockholm konst i samarbete med Exploateringskontoret | Dnr: 2.6/1453/2022  
Konstprojektledare: Frida Cornell

**I anslutning till Årstabergrs pendeltågstation omvandlas just nu ett tidigare industriområde till en ny, tät stadsdel med bostäder, skola, förskola och verksamhetslokaler. Här finns även Sjöviksskolan, som blir en av Stockholm största skolor, med 1100 elever från klass F-9 och tre förskolor. I området som ansluter till Årstabergrs pendeltågstation ges plats för keramisk gestaltning.**

**Välkommen att ansöka om att utföra detta gestaltungsoppdrag!**

## ÅRSTABERG – EN DEL AV STADSUTVECKLINGEN

I Årstabergr pågår för närvarande ett stadsutvecklingsprojekt som bland annat innebär att ett tidigare industriområde omvandlas till ett helt nytt bostadsområde. Det nya stations- och bostadsområdet Årstabergr kommer att präglas av hög och tät bebyggelse – ett antal punkthus som varierar i höjd mellan 7-24 våningar och med slutna kringbyggda gårdar, alltsammans enligt ett gemensamt tema som styr färgsättning och material. Ambitionen är att skapa ett område med en stadsmässig karaktär, där bostäder, skola, förskolor etc. kommer att samsas.

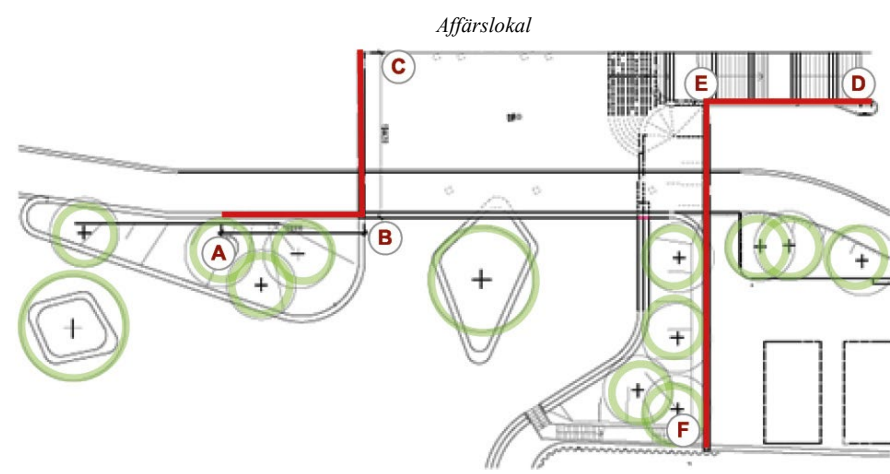
Även om detta är ett område som kommer att karaktäriseras av stor genomströmning och tät kollektivtrafik, finns här stora obebyggda naturmarksytor i närmiljön. I närområdet görs också en omfattande satsning på parker och naturmark, vilket exempelvis innebär att det också byggs en ny stadsdelspark intill stationsområdet, Årstabergrsparken, som kommer att sträcka sig genom Årstabergr och Årstadal bort mot Årstaskogen. Kråkberget, som är granne med nya Sjöviksskolan, kommer att förses med en kvarterspark, Kråkbergrsparken, en lekpark som förväntas bli flitigt använd av de mindre barnen i området.



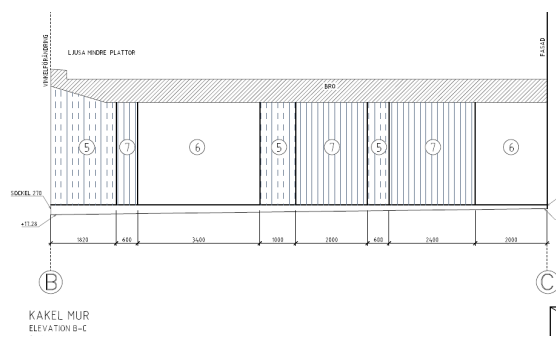
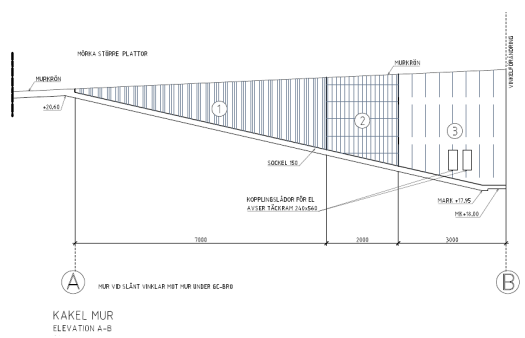
Stationsområdet med passage under gång- och cykelbron samt områdesplacering.

## PLATSEN FÖR KONSTEN

Den grundläggande idén för konsten tar sitt avstamp i det framväxande stations- och bostadsområdets karaktär. Platsen för konsten är de murade väggarna som ramar in promenadstråket från Årstabergets station längs vägen mellan stationen och bostadsområdet (se de röda markeringarna i bilden nedan). Här har konsten stora möjligheter att utgöra ett tydligt anslag och ge ett första intryck av det nya området, med dess gedigna och hållbara material i murar, beläggningar och vegetation. På det nedre planet mot stationsplatsen och i gatuplan planeras även för en affärslokal.

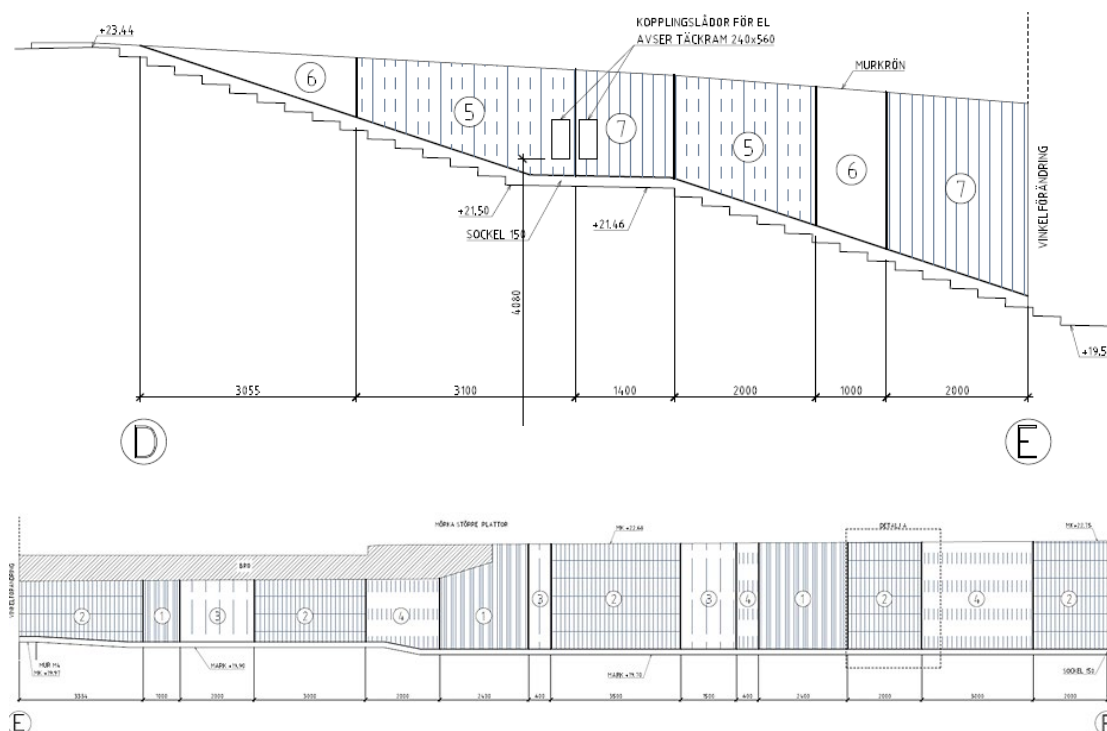


Trappa upp mot bostadsområdet och Sjövikskolan.



Platsen för konst är runt hörnet invid utgången till pendeln, A-B-C, samt vägg i trappan som förbinder stationsområdet med bostadsområdet och Sjövikskolan, D-E-F.

Mur vid trappa vinklar mot cykelparkering, sträckan D-E-F.



## VISIONER FÖR KONSTEN

Stationsområdets intensitet gör att det här krävs en konstnärlig gestaltning som klarar av att svara mot den energi och rörelse som kommer att vara signifikativ för stationsområdet.

Tack vare närheten till Sjöviksskolan kommer många ungdomar och barn kommer att röra sig här. Det är därför väsentligt att den konstnärliga gestaltningen kommunicerar med dessa åldersgrupper, utan att för den skull vara barnslig eller alltför enkel.

## VEM SÖKER VI?

För detta gestaltningsuppdrag söks *en konstnär eller ett konstnärsteam* som visar på förmåga att fånga och förmedla vår tids strömningar, men utan att upplevas daterad – ett lekfullt uttryck som talar till alla åldrar är det som efterfrågas. Ansökande konstnär bör ha erfarenhet av att arbeta platsspecifikt, utomhus med keramiska material som exempelvis kakel eller mosaik.

Den konstnär som får uppdraget kommer genom sin konst att bidra till att ge stationsområdet vid Årstaberget en ny identitet. Förhoppningen är att konsten vid stationsområdet blir både framträdande, angelägen och betydelsefull för alla som vistas i eller passerar stationsområdet.

*Välkommen med din intresseanmälan!*

*Stockholm konst*