



En procent till konst.

Utllysning av konstnärligt gestaltungsprojekt:

Enskede/Sandsborg | Dalens seniorboende

Skulptural gestaltning i utomhusmiljö

Kulturförvaltningen | Stockholm konst

Preliminär tidplan, byggprojektet:

Dalens seniorboende beräknas vara inflyttningsklart 2025-04.

Preliminär tidplan, konstprojektet:

Sista anmälningssdag för att delta i upphandling: **2022-11-28**

Inlämning skissförslag: **2023-04**

Arvode skissuppdrag: **40 000 SEK exkl. moms**

Budget gestaltungsuppdrag: max **700 000 SEK exkl. moms**

KONSTNÄRLIG GESTALTNING

ENSKEDE, KV DALEN | ENSKEDEDALENS SENIORBOENDE

Beställare: Stockholm konst i samarbete med Micasa Fastigheter | Dnr: 2.6/1452/2022
Konstprojektledare: Marie Holmgren

I samband med att Enskededalens servicehus byggs om för att fungera som seniorboende, kommer även den yttre gården att rustas upp. Stockholm konst utlyser därför ett skulpturalt gestaltungsuppdrag med placering på seniorboendets yttre gård.

Välkommen med Din intresseanmälan!

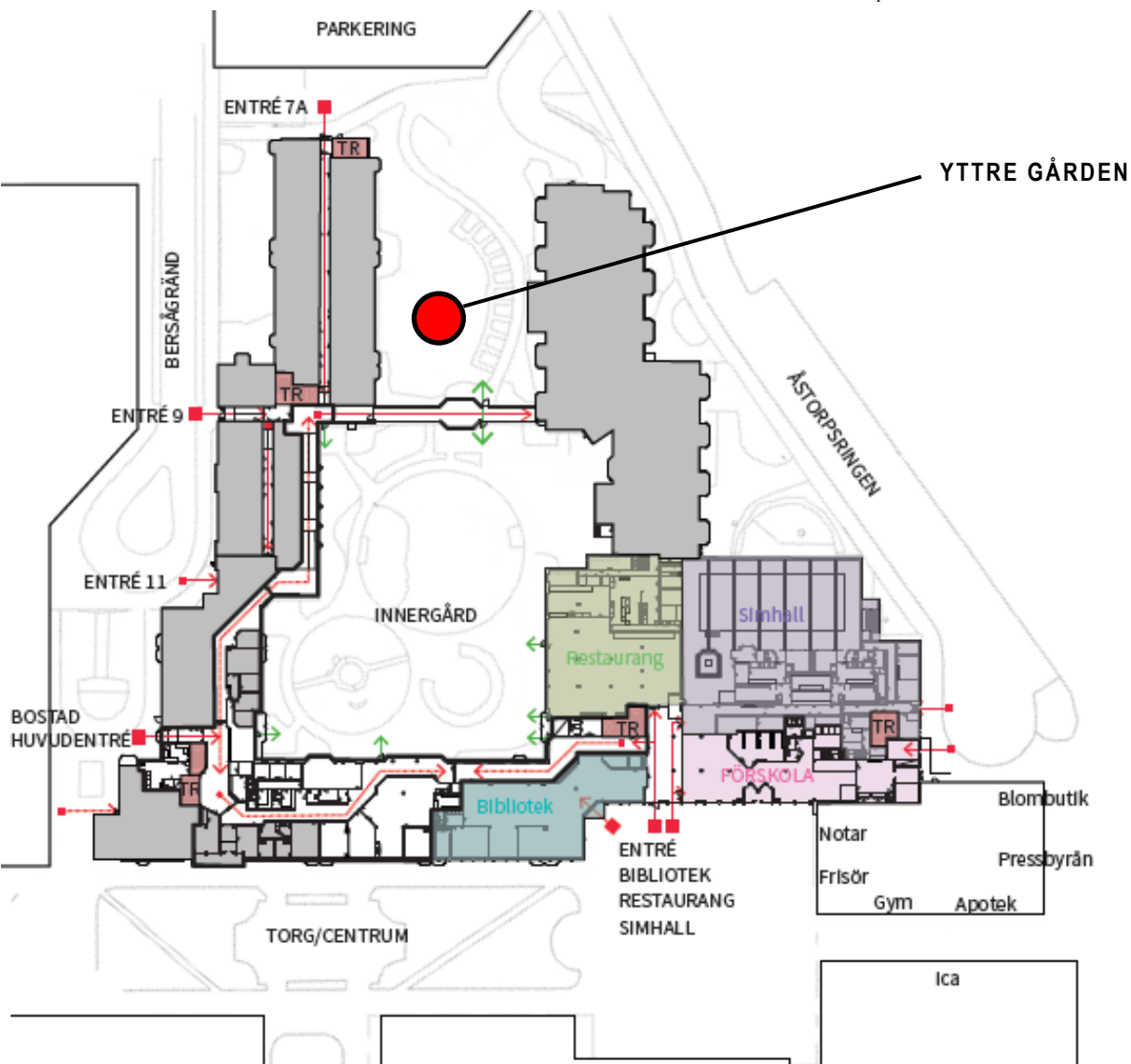
PLATSEN OCH PROJEKTET

I Dalen, vid nuvarande Bersågränd, låg ursprungligen ett 1700-talstorp. 1911 anlades koloniträdgårdar i området. Planeringen av det nuvarande Dalen påbörjades under hösten 1973 och 1979 uppförde Svenska Bostäder kvarteret Dalen 20 efter ritningar av arkitekt Carl-Olov Deurell. Av de ursprungliga kolonistugorna finns 42 stugor fortfarande kvar i utkanten av området.

Entrén till kvarteret Dalen ligger i nära anslutning till Sandsborgs tunnelbanestation. Områdets framsida vetter mot torget, med entréer till Enskededalens servicehus, Sandsborgsbadet, Mariahemmet, bibliotek, restaurang, frisör med mera. Fasaderna är typiska för 1970-talet med slätputs i ljus beiga och rosa kulörer. Anläggningen har en inre gård för de boende och en yttre gård som även nyttjas av en intilliggande förskola. Gårdarna skiljs åt av en glasad gång som leder mellan Mariahemmet, som inte berörs av ombyggnaden, och det tidigare servicehuset.



Dalens innergård är vackert planerad med planteringar och fontän med skulpturen "Kvinna vid fontän" och en skulptur av Marie Beckman "Lufrum". Den yttre gården, som ligger i anslutning till parkeringen, är inte lika väl omhändertagen. Där uppförs nu bland annat boulebana, lekplats, planteringar och sittplatser.





I samband med att servicehuset byggs om till seniorboende kommer även gårdarna att rustas upp. Förskolebarnen kommer att ha fortsatt tillgång till den yttre gården, som ramas in med ett staket. Nya bostadshus kommer även att uppföras på den nuvarande parkeringen intill kvarteret.

GESTALTNINGSUPPDRAGET

De två gårdarna har olika karaktär. Medan den inre gårdens planteringar, sittplatser, fontän och ett konstverk av Marie Beckman kommer att bevaras, planeras för en större omdaning av den yttre gården.

Idag består den yttre gården av gräsmatta, ett par bänkar och planteringslådor. En omdaning av gården ska ge de boende plats för både aktivitet och vila. Här byggs en bouleplan, en lekplats, sittplatser och nya planteringar. Eftersom gården främst är avsedd att vara ett uterum för de boende, kommer den att ramas in och avgränsas av ett staket.

Platsen för konsten är i närheten av entrén till en glasgång som skiljer de båda gårdarna åt. Här kommer att skapas en yta med sittplatser och planteringar.

VISIONEN FÖR KONSTEN

Platsen, den yttre gården, kräver att konstnären har förmåga att arbeta med både storskalighet och småskalig detaljrikedom. Målsättningen är att en konstnärlig gestaltning ska bidra till att den yttre gården blir en inbjudande och vilsam plats att återvända till och även återupptäcka. Visionen är därför en gestaltning med en tankeväckande komplexitet.

VEM SÖKER VI?

Till det här uppdraget söks en konstnär som, med bibehållen egen konstnärlig integritet, kan arbeta tillsammans och parallellt med andra aktörer som medverkar i projektet, exempelvis projektledare, arkitekt, landskapsarkitekt. Konstnären bör visa på ett intresse för att arbeta med ett tankeväckande uttryck, i dialog med plats och omgivande miljö. Till detta uppdrag söks därför konstnär som utmanas av möjligheten att arbeta skulpturalt med ett småskaligt och detaljrikt uttryck, i en storskalig helhet och med ett poetiskt tilltal.

Välkommen med din ansökan!

Stockholm konst