



En procent till konst.

Utlysning av konstnärligt gestaltungsprojekt:

Bandhagen: Fristående verk på innergård

Kulturförvaltningen | Stockholm konst

Tidplan, byggprojektet:

Hela byggprojektet ska stå klart under 2023

Tidplan, konstprojektet:

Sista anmälningsdag för att delta i upphandling: **2021-05-24**

Produktion skissförslag: 2021-06 – 2021-08-31

Produktion konstnärlig gestaltning: 2021-09 – 2023.10

Arvode skissuppdrag: 40 000 SEK exkl. moms

Budget gestaltungsuppdrag: 460 000 SEK exkl. moms

KONSTNÄRLIG GESTALTNING

BANDHAGEN: BOSTADSOMRÅDE kv Färgfilmen

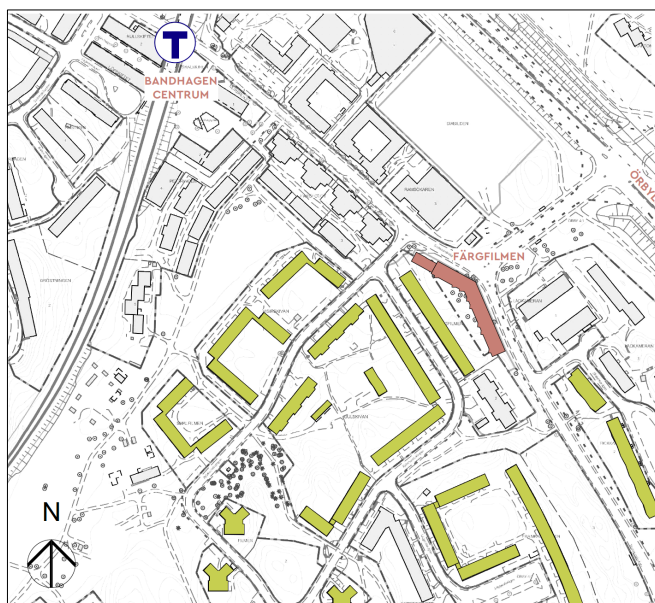
Beställare: Stockholm konst i samarbete med Familjebostäder | Dnr: 2.6/1179/2021
Konstprojektledare: Torbjörn Johansson

I kvarteret Färgfilmen, nordost om Bandhagens Centrum, uppför Familjebostäder ett flerbostadshus med 61 lägenheter. Här ska även uppföras en identitetsskapande, fristående konstnärlig gestaltning som ska kunna upplevas av boende och förbipasserande. Till detta uppdrag söker vi en konstnär som främst har teckning som uttrycksmedel.

Välkommen att ansöka om att utföra detta gestaltungsuppdrag!

KONSTPROJEKTETS FÖRUTSÄTTNINGAR

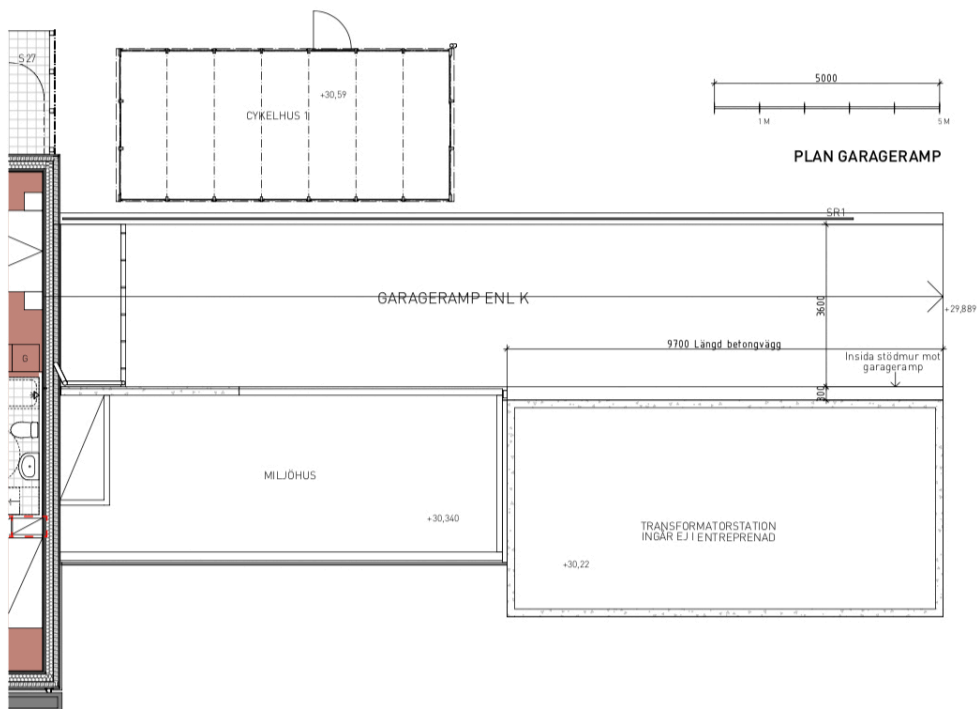
Bostadshuset byggs med sex våningsplan. På det översta planet finns två vindslägenheter samt förråd och teknikutrymmen. Byggnaden utgörs av ett lamellhus med fyra trapphus i vinkel som följer formen på tomten. Under delar av byggnaden finns ett garage med 28 garageplatser och övriga teknikutrymmen. Mot gatan finns en smal förgårdsmark med planteringar och mot gården får lägenheterna på bottenplan egna uteplatser.



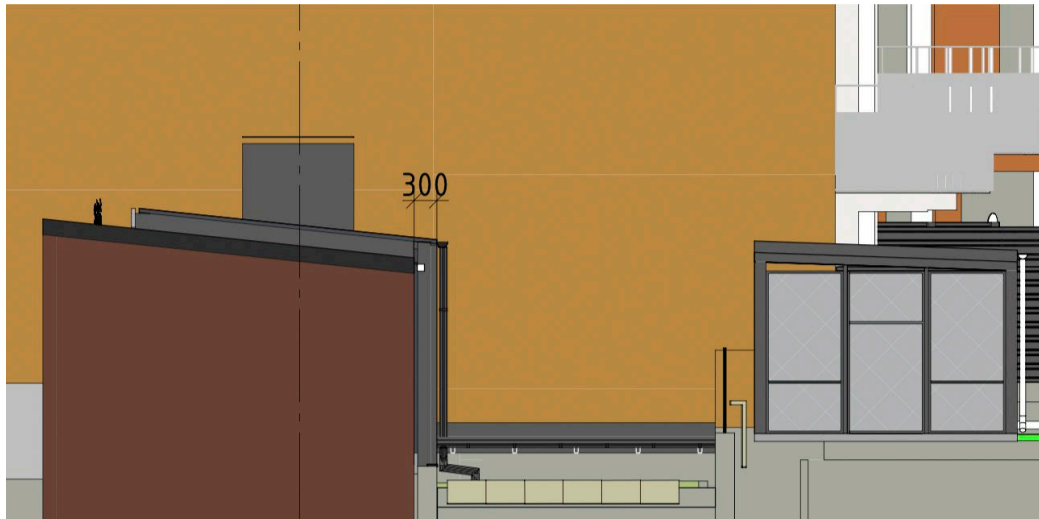
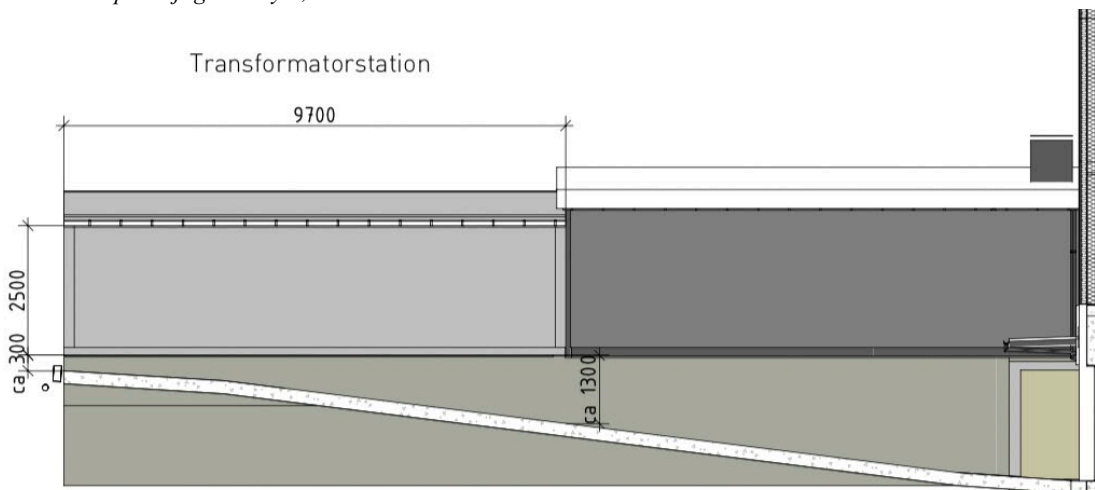
I och med uppförandet av ett nytt bostadshus genomgår kvarteret Färgfilmen en förtätning, utemiljön. Innergården är relativt liten och även kuperad.



Den konstnärliga gestaltningen ska placeras på en stödmur in mot gården, som följer nedfartstrampen framför en transformatorstation som ägs och förvaltas av Ellevio. Stödmuren kommer att byggas av entreprenören. Detta gestaltungsuppdrag består av att skapa ett fristående konstnärligt verk med den infärgade roströda betongväggen som fond och med stödmuren som bas.



Mått på möjlig arbetsyta, H 2500 B 9700 mm



Stödmurens bredd är 300 mm. Konstverket får inte fästas in i väggen bakom, eftersom den inte ägs av Familjebostäder. Fondväggen är i roströd infärgad betong. Inguuna plåtar för stativ för infästning av konstverk kommer att finnas i stödmuren. Konstverket måste utföras i ett tåligt material och får inte uppta så stor att det stör trafiken ner till garaget. Till platsen är el-dragning förberedd för eventuell belysning i eller på konstverket.

GESTALTNINGSUPPDRAGET

Detta gestaltungsoppdrag består av att skapa ett fristående konstnärligt verk, där stödmuren är bas och en infärgad roströd betongvägg en fond. Konsten förväntas ge bostadsområdet och gården en tydlig identitet och ska kunna upplevas dygnet runt av både boende iden nya fastigheten, grannhuset och av förbipasserande i korsningen Trollesundsvägen och Björksundsslingan.

Den konstnärliga gestaltningen kan vara utförd i smide, vattenskåras och/eller vara en relief. Det är även möjligt att arbeta med integrerat ljus, bakomliggande ljus eller ett belyst konstverk, dock med måttlig ljusstyrka eftersom den konstnärliga gestaltningen kommer att vara väl synlig för de boende. För detta gestaltungsoppdrag söks ett säreget och unikt konstnärligt uttryck där teckning är ett viktigt uttrycksmedel.

Eftersom konstverket ska vara förankrat i stödmuren, men inte får fästas i väggen bakom, bör konstnären sträva efter ”enkla lösningar” vad gäller material och konstruktion.

Verkets placering gör att projektet ställer höga krav på hållbarhet och val av material. Gestaltningen ska ha en god materiell och, i förkommande fall, teknisk beständighet.

Välkommen med din ansökan!