



En procent till konst.

Utllysning av konstnärligt gestaltungsprojekt:

Söderholmen | Johannesdalsparken

Skulpturala uttryck i samklang med naturens storskalighet

Tidplan:

Sista anmälningsdag för att delta i upphandling: **2023-02-28**

Inlämning skissförslag: **2022-06**

Arvode skissuppdrag: **60 000 SEK exkl. moms**

Budget gestaltungsuppdrag: max **1 100 000 SEK exkl. moms**

Johannesdalsparken ska stå klar **2026**.

KONSTNÄRLIG GESTALTNING

FOKUS SKÄRHOLMEN | SÖDERHOLMEN

Beställare: Stockholm konst i samarbete med Exploateringskontoret | Dnr: KUL 2022-2667
Konstprojektledare: Marie Holmgren

Johannesdalsparken är ett grönområde och en parkmiljö som ska förses med konstnärlig gestaltning. Parken är belägen intill ett nytt bostadsområde i Vårberg, Söderholmen, och sträcker sig västerut från området ner till Johannesdalsbadet.

Till detta gestaltungsuppdrag söker Stockholm konst en konstnär/ett konstnärsteam som vill arbeta med en eller flera platser i parken och förstärka parkens befintliga kvaliteter med sin konst. Temat för gestaltungsuppdraget är *Möten, natur och kultur*.

Välkommen med Din/Er ansökan!

PLATSEN OCH PROJEKTET

Söderholmen blir ett nytt område i stadsdelen Vårberg, som sträcker sig från Vårbergsvägen i öster och ner till Johannesdalsbadet vid Vårbyfjärden i väster. Närmaste tunnelbanestation är Vårberg, i Vårbergs centrum. Mellan Vårby centrum och Johannesdalsbadet uppförs en ny cykelbana och promenadstråk i öst-västlig riktning. I området finns bland annat Söderholmsskolan samt Torpgläntans förskola, som också genomgår en upprustning. Väster om skolan ligger en fotbollsplan som ska bli en ny 7-spels gräsplan. Här planerar Riksbyggen att uppföra cirka 250 bostadsrätter i ett kvartersområde som ska heta Söderholmsgränd.

Johannesdalsparken, som är området för gestaltungsuppdraget, är en dalgång som sträcker sig från Söderholmens bostadsområde och ner till Johannesdalsbadet. Parkområdet kommer att förses med sittplatser och ny belysning. Badet får en utvidgad sandstrand och ett soldäck i olika nivåer. I området finns en äppellund som kommer att bevaras och ett grönområde med skog, hassellundar, gångstigar och gläntor glesas ut.



Gång- och cykelvägen mellan Vårby centrum och Johannesdalsbadet kommer att bli ett nytt parkområde och promenadstråk i öst-västlig riktning.



Söderholmen sträcker sig mellan Värbergsvägen i öster och ner till Johannesdalsbadet vid Vårbyfjärden i väster. Närmaste tunnelbanestation är belägen i Värbergs centrum

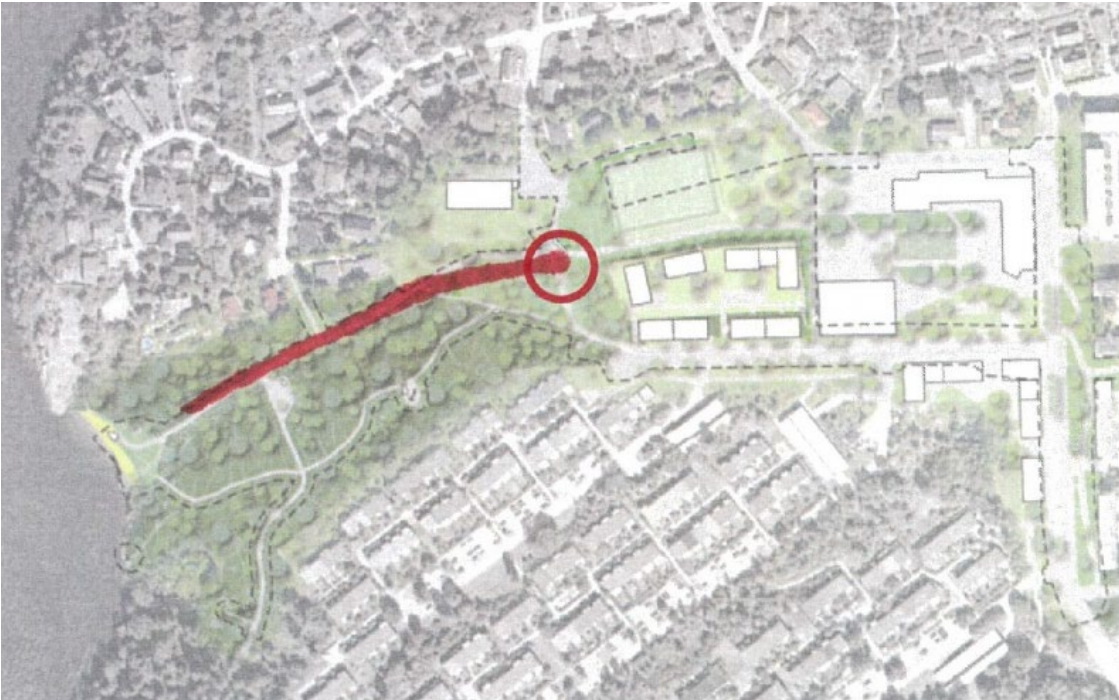


I bostadsområdet finns bland annat Söderholmskolan. Väster om skolan ligger en fotbollsplan som kommer att rustas upp och bli en ny 7-spels gräsplan.



*Johannesdalsparken – platsen
för gestaltungsoppdraget.*





Längs med gångstråket ner mot badet finns det flera olika ytor där konsten skulle kunna få en betydande roll. Konsten kan med andra ord gärna finnas på flera platser, från äppellundens trädgård till skogsmarken längs med gångstigen.

PLATSER FÖR KONSTEN

Dalgången som leder till Johannesdalsbadet är både en parkmiljö och naturmark med en stor blandning av olika barr- och lövträd. En bäckravin leder genom skogen längs med gångstråket. Här finns många fågelarter och ett rikt djurliv som bidrar till fina naturupplevelser. I Johannesdalsparkens centrum finns en plats med fruktträd och gräsytor – en trivsamt miljö med trädgårdskänsla. Fruktlunden har kompletterats med nya planteringar av fruktträd, blommande växter, marktäckare och bärbuskar.

Med sina gångstråk, stigar, skogsgläntor och sin bäckravin lämpar sig hela detta område väl som skulpturpark. Här finns flera möjliga platser för konsten. En av dem är i närheten av gångvägarnas korsning, som kringgärdas av gräsytor och en äppellund. Längs med gångstråket ner mot badet finns det flera ytor där konsten skulle kunna få en betydande roll. Konsten kan gärna finnas på flera platser, från äppellundens trädgård till skogsmarken längs med gångstigen.

VISIONER FÖR KONSTEN

Visionen för konsten i den nya Johannesdalsparken är att den ska utgöra en vital del av en berikad och omhändertagen natur. På den här platsen kommer den konstnärliga gestaltningen att innebära möten mellan det vilda och det odlade, kultur och natur. Här representerar naturen en egen storslagen storskalighet. Genom att utgå från naturens egna material – exempelvis sten och trä som omformas, bearbetas och förädlas i ett skulpturalt uttryck – kan den platsspecifika konsten väcka nyfikenhet och intresse för naturens rikedom. Visionen är att konsten ska bidra till att inspirera, aktivera och att skapa platser där människor möts.

VEM SÖKER VI?

Temat för gestaltungsoppdraget är *Möten, natur och kultur*, vilket innebär att parkens besökare på ett självklart sätt både ska ges tillgång till naturen *och* upplevelser av konsten, som en naturlig och självklar del av naturen.

Till detta gestaltungsoppdrag söker därför Stockholm konst en konstnär/ett konstnärsteam som vill arbeta med en eller flera platser i området och som med sin konst förmår att:

- förstärka platsens befintliga kvaliteter;
- komplettera den storslagna och visuellt storslagna och attraktiva naturmiljö som redan präglar Johannesdalsparken på ett intressant och tankeväckande sätt.

I sin intresseanmälan bör därför konstnären/konstnärsteamet visa på tidigare utförda referensprojekt som förmedlar en känsla av samhörighet mellan natur och kultur. Referenserna bör ha *en skulptural inriktning* och en komplexitet i uttryck och materialitet och som både relaterar till sitt sammanhang *och* förmedlar nya, oväntade perspektiv.

Välkommen med Din/Er intresseanmälan!

Stockholm konst