



En procent till konst.

Interiör konstnärlig gestaltning i Kista äng skola:

Mellan runstenar och radiovågor – samspelet mellan människa och teknik.

Tidplan, byggprojektet:

Skolan ska vara inflyttningsklar hösten 2025

Tidplan, konstprojektet:

Sista anmälningsdag för att delta i upphandling: **2022-05-01**

Inlämning skissförslag: 2022-11-01

Produktionen av den konstnärliga gestaltningen: 2022.11 – 2025.11

Arvode skissuppdrag: **50 000 SEK exkl. moms**

Budgettak gestaltningsuppdrag: **1 600 000 SEK exkl. moms**

INTERIÖR KONSTNÄRLIG GESTALTNING ENTRÉTORGET | KISTA ÄNG SKOLA

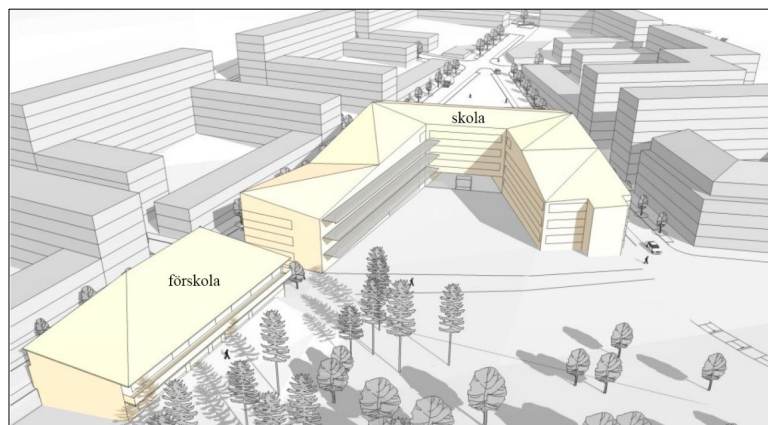
Uppdragsgivare: Stockholm konst i samarbete med SISAB | Dnr: 2.6/670/2022
Konstprojektledare: Torbjörn Johansson

Kista äng heter en helt ny stadsdel i norra Kista. Här kommer 1600 bostäder, skola och förskola uppföras, etappvis, i en kvartersstruktur som också rymmer parker och torg. I samband med detta utlyser Stockholm konst ett interiört gestaltungsuppdrag till entrétorget till Kista ängs nya skola. Temat för projektet är "Mellan runstenar och radiovågor – samspelet mellan människa och teknik".

Välkommen att ansöka om att utföra skissförslag och eventuellt gestaltungsuppdrag!

PLATSEN OCH PROJEKTET

Den nya skolan i Kista äng ska bli en s.k. F-9-skola, med undervisning för elever från förskoleklass samt årskurs 1-9 och en kapacitet att rymma 900 elever. Skolbyggnaden uppförs i fyra våningar. Skolan projekteras för Miljöbyggnad klass Silver. Visionen för Kista Äng är att skapa ett samhälle med boende, näringsliv och skola i nära samverkan. Till planhandlingen hör ett stadsbyggnadsprogram som behandlar stadsbild, byggnaders utformning och markens anordnande. Planen för området bygger på tre delar: Kilen, Stadsbilden och Gatustrukturen



Skolbyggnaden är centralt placerad i "kilen", med entréer mot det centrala torget. Gestaltungsdirektiven till kvarterens byggnader är "enkelhet med twist".

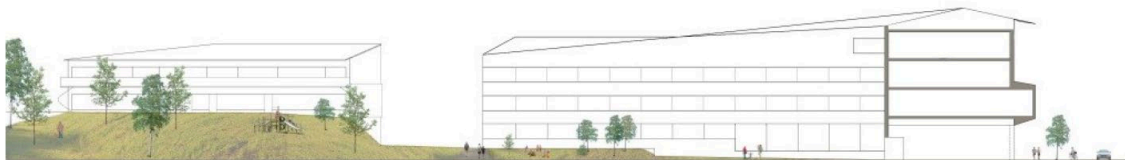
*Se gärna en film som visar utvecklingen av Kista äng här:
<https://vaxer.stockholm/projekt/kista-ang/>*



”Kilen” – det inre offentliga rummet, ny stadspark, ett centralt torg, en skolbyggnad, en förskola. Skolbyggnaden placeras centralt i kilen med entrésida mot det centrala torget och en skolgård sammanvävd med stadsparken för användning utanför skoltid.

”Stadsbilden” – skålformen – Bebyggelsen trappas nedåt mot områdets mitt och ändrar även uttryck till bebyggelse i form av stadsradhus. Förändringen skapar drastiska språng i skalor och kontraster som skapar en relation mellan en yttre och en inre stadsbild. Rörelsen mellan dessa motiv bidrar till en intressant spänning där människan kan relatera till olika skalor.

”Gatustrukturen” – bygger på tre olika karaktärer; den urbana axeln, stadsradhusgatorna och gränderna. Den urbana axeln blir det centrala stadsrummet kantat av verksamheter och service som leder in mot centrum. Stadsradhusgatorna bildar gränsen mellan den offentliga Kilen och de privata kvarteren. De smala gränderna länkar den yttre



Kista ängs skola och skolgården. Förskolebyggnaden till vänster.



Kista benämns som ett område som befinner sig "mellan runstenar till radiovågor".

I nära anslutning till den nya skolan och förskolan finns även fornlämningar. En av dessa ligger på förskolegården. Den syns knappt och är inte heller utmärkt, men ska enligt detaljplanen bevaras och skyddas. Området runt om ska hanteras med försiktighet.

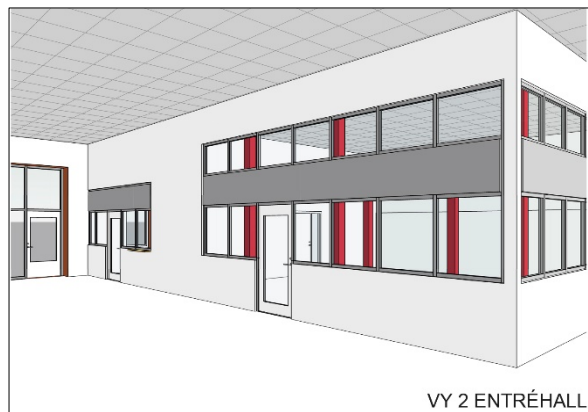
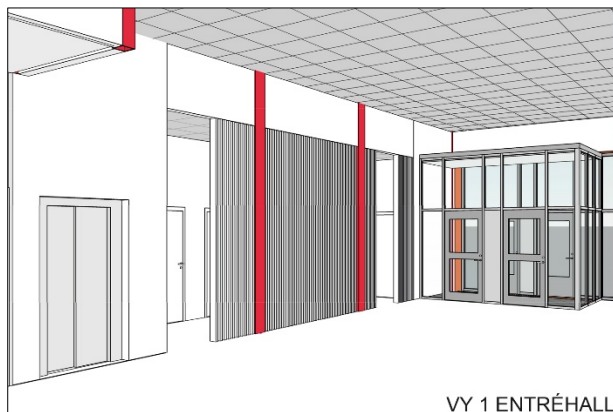
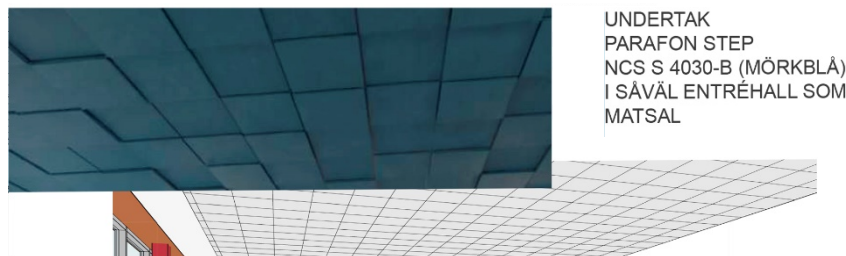
PLATSEN FÖR KONSTEN

Skolans entréorg utgör den mest publika delen av hela skolan och har en takhöjd på 4,2 m. Även om alla ytor i entréorget inte går att använda, utgör hela det interiöra entréorget platsen för konsten. Uppdraget är med andra ord att skapa en konstnärlig helhet i rummet.

Entréorget gränsar till en uthyrningsbar matsal och ett mediatek. Torget rymmer tre möjliga ytor för en konstnär att utgå ifrån/arbeta med:

- Golvet
- Delar av undertaket genom att byta ut partier därur, pendla ner objekt eller mobil.
- Delar av väggarna eller den avskärmning som består av träribbor (se vy 1 nedan).

Det är inte möjligt att arbeta på glaspartierna.



UPPDRAGET & VISIONEN FÖR KONSTEN

Verket förväntas ge platsen, det invändiga entréorget, en tydlig identitet och ett välkomnande både för skolans elever, personal likväl som externa besökare på kvällstid. Konstnären ska utföra ett rumsligt verk som belyser förhållandet mellan människa och teknik och som på så sätt relaterar till områdets karaktär av teknikkuster. Som benämningen på uppdraget anger – mellan runstenar till radiovågor – är visionen för konsten att den snabba teknikutvecklingen ska betraktas i relation till ett historiskt perspektiv.

Den färdiga gestaltningen förväntas ha en god materiell och teknisk beständighet. Det är av stor betydelse att konstnären strävar efter enkla lösningar vad gäller material och konstruktion.

Ett renodlat ljuskonstverk efterlyses i första hand inte.

VEM SÖKER VI?

Till detta konstprojekt söks ett konstnärligt uttryck som både förmår att spegla områdets historia *och* de verksamheter som samlas i Kista och verkar inom områden som rör teknikutveckling inom informations- och kommunikationsteknologi. I sin intresseanmälan bör därför inlämnade referenser visa på:

- Tidigare utförda gestaltningar eller utställningar, där konstnärlig förmåga att arbeta rumsligt i samverkan med arkitekturen framgår.
- Förmåga att, med bibehållen hög konstnärlig kvalitet, arbeta i komplexa rumsliga sammanhang.
- Ett vitalt konstnärligt uttryck som överensstämmer med uppdragets inriktning, dvs. den aktuella platsen och den omgivande miljön, som både representeras av Kistas verksamheter inom teknikutveckling och platsens historia som boplat.

Välkommen med din intresseanmälan!

Stockholm konst