



En procent till konst.

Utllysning av konstnärligt gestaltungsprojekt:

Kungsholmen | Polishusparken

## Gestaltning längs ett parkstråk

### Tidplan, byggprojektet:

Byggprojektet är fördelat på två faser: Del 1 2022, Del 2 första halvåret 2023

### Tidplan, konstprojektet:

**Sista anmälningsdag** för att delta i upphandling: **2021-12-22**

Inlämning skissförslag: 2022-03-28

Produktionen av den konstnärliga gestaltningen: 2022.03 – 2023.06

Arvode skissuppdrag: **50 000 SEK exkl. moms**

Budget gestaltungsuppdrag: **820 000 SEK exkl. moms**

# KONSTNÄRLIG GESTALTNING KUNGSHOLMEN | POLISHUSPARKEN

Uppdragsgivare: Stockholm konst i samarbete med Kungsholmens SDF | Dnr: 2.6/3626/2021  
Konstprojektledare: Monika Nyström

**Kungsholmens parker används flitigt och det anses därför viktigt att utveckla och förnya parkerna i området. Upprustningen av Polishusparken är ett prioriterat projekt med målet skapa en attraktiv, välkomnande och hållbar parkmiljö för dagens och framtidens stockholmare. Plats för en konstnärlig gestaltning planeras i parkens nya del som utgörs av ett gång- och cykelstråk. Välkommen att ansöka om att utföra detta gestaltungsuppdrag!**

## EN HISTORISKT VIKTIG PLATS

Polishusparken är en kvarterspark belägen på Kungsholmens östra del mellan Polishuset och Rådhuset. I söder gränsar parken till Bergsgatan och i norr till Kungsholmsgatan. Polishuset och Rådhuset är tongivande byggnader som tillsammans med parkens stora träd och dess symmetriska utformning bidrar till parkens identitet. Polishusparken är väl använd både som kommunikationsstråk och rekreation. Östra Kungsholmen införlivades i Stockholms stadskärna under 1800-talet. Dessförinnan bestod området kring Polishusparken huvudsakligen av trädgårdsodlingar som försåg stadens befolkning med mat. Piperska muren finns delvis kvar, som en rest av en känd barockträdgård.

Det tidigare Häktet i Gamla Stan flyttades till Kungsholmen 1911 i samband med att polishuset stod klart. Arkitekten Gustaf Lindgren, som ritade polishuset, var inspirerad av den tyska stormaktstidens berlinerbarock och har kallats vår enda byggnad i kolonial byggnadsstil. Polishusets utseende blev omdiskuterat, bland annat eftersom byggnaden uppfördes i en brytningstid mellan olika stilideal. Strax därpå, 1915, uppfördes det näraliggande Rådhuset som istället gavs en nationalromantisk stil.

Under hela 1900-talet har stadsdelen Kungsholmen fortsatt att förtätas, urbaniseras och även gentrifieras. Idag är det tidiga 1900-talets industrier borta och här finns i huvudsak bostäder, kommersiella lokaler och arbetsplatser för tjänstemannayrken. I mitten av 1970-talet byggdes

tunnelbanans blå linje och stationen Rådhuset förlades i den södra delen av Polishusparken. Under 1990-talet byggdes ett underjordiskt garage mellan Bergsgatan och Kungsholmsgatan och parken ovan jord sammanlänkades med Rådhusets park i området för f.d. Agnegatans sträckning. Idag utgör denna sentida del en långsträckt yta med gräsmattor och gång- och cykelstråk.



*Polishusparken på Kungsholmen anlades i början av 1900-talet, i samband med att Stockholms polishus byggdes. Parken ligger mellan Rådhusparken och polishuset och utökades på 1990-talet med en del av Agnegatan som byggdes om till park.*

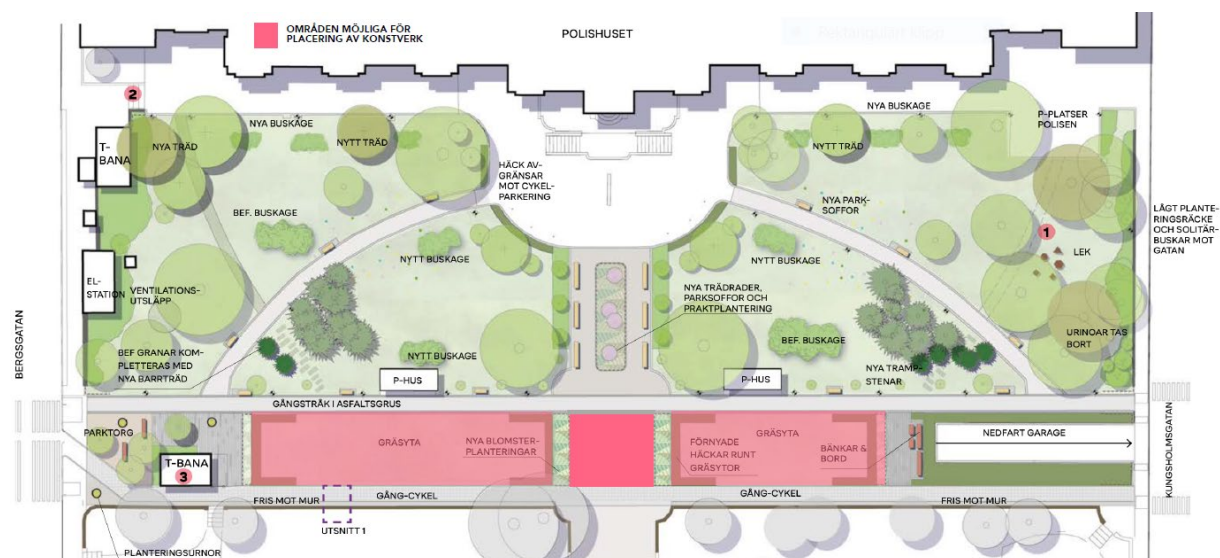
## KONSTPROJEKTETS FÖRUTSÄTTNINGAR

Polishusparken är strängt symmetriskt uppbyggd med vertikala och horisontella linjer. Tydliga axlar går längs med parken (norr/söder) och förbinder byggnaderna tvärs över mellan dess pampiga entréer (öster-väster). Den norra änden gränsar till Kungsholmsgatan, den södra till Bergsgatan. Längs med Rådhuset löper det ursprungliga parkområdet nersänkt med en rikedom av vackra och vårblomande träd. Längs med Gamla Polishuset ligger den bredare gamla parken som bibehållit sin struktur av klassisk 1800-talspark med symmetriska linjer och bågformer. Här växer enorma kastanjer, lindar, bokar, blågranar, lönnar; giganter som bildar lummiga rum här och där, blandat med mindre träd och buskar, olika slags syrener, olvon, fläder etc. Växtligheten bär än idag tydliga referenser till tidigt 1900-tal.

Polishusparken är klassad som värdekärna i riksintresset för Stockholms innerstad och Djurgården. Den äldre delen av parken är q-märkt i detaljplanen, vilket innebär att parkens karaktär inte får förvanskas. Av det skälet finns även en plan för förvaltningen av parken. Trädbeståndet här domineras av de träd som planterades vid tiden när parken anlades. Den historiska anknytningen är viktig att värna, samtidigt som det finns behov av förnyring. Äldre träd ska därför bevaras så länge de anses friska, nya träd ska planteras så att balansen i parkens rumsbildningar bibehålls.

## UPPDRAGET & VISIONEN FÖR KONSTEN

I en klassisk parkmiljö finns givna platser för monument och dessa finns även i Polishusparken på centrala platser där stråken möts. För det här uppdraget efterfrågas dock en annan typ av gestaltning, som på ett medvetet sätt förmår att spegla sin samtid och/eller sitt sammanhang. Här finns olika aspekter att beakta; parkens historia, växtligheten, stråken, platsens funktioner för rekreation och vila, dess roll som mötesplats, speciella säkerhetsaspekter i sitt läge mellan tingsrätten och den polisiära verksamheten.



Förslaget till upprustning av Polishusparken är gjort av AJ Landskap. De rödmarkerade ytorna är plats för konstnärlig gestaltning.

Platsen för den konstnärliga gestaltningen är den del av Polishusparken där stråket korsas av den breda förbindelsen mellan de båda byggnaderna där parken har en tydlig mittpunkt. Det finns önskemål här att utöka antalet sittplatser runt rabatterna, men platsen är huvudsakligen reserverad för ett konstprojekt och sittplatserna kommer anpassas efter konsten. Mellan cykelstråket och gångstråket finns gräsytor som är cirka 12 x 40 meter åt vardera hållet. Möjlighet finns att använda delar av dessa ytor till den konstnärliga gestaltningen.

## VEM SÖKER VI?

Till detta konstprojekt söks en konstnär som har god kunskap om hållbara material och förmåga att förhålla sig till ett komplext sammanhang. Konstnären bör ha en god förmåga att behärska rummet och skalan samt är öppen för samarbete med byggprojektets övriga representanter, dvs. landskapsarkitekter, byggprojektledare och konstprojektledare.

*Välkommen med din intresseanmälan!*

*Stockholm konst*