



En procent till konst.

Utlysning av konstnärligt gestaltungsoppdrag:

Mariehäll | Utombordaren

Konst till portik i nytt bostadshus

Tidplan:

Sista anmälningssdag för att delta i upphandling: **2024-03-11**

Inlämning skissförslag: **2024-06, exakt tidpunkt fastställs enligt senare överenskommelse**

Arvode skissuppdrag: **50 000 SEK exkl. moms**

Budget gestaltungsoppdrag: max **1 000 000 SEK exkl. moms**

Varav 140 000 SEK avser konstnärligt arvode (ersättning konstnärlig idé och upphovsrätt)

Produktion konst: 2024-08 – 2026-01

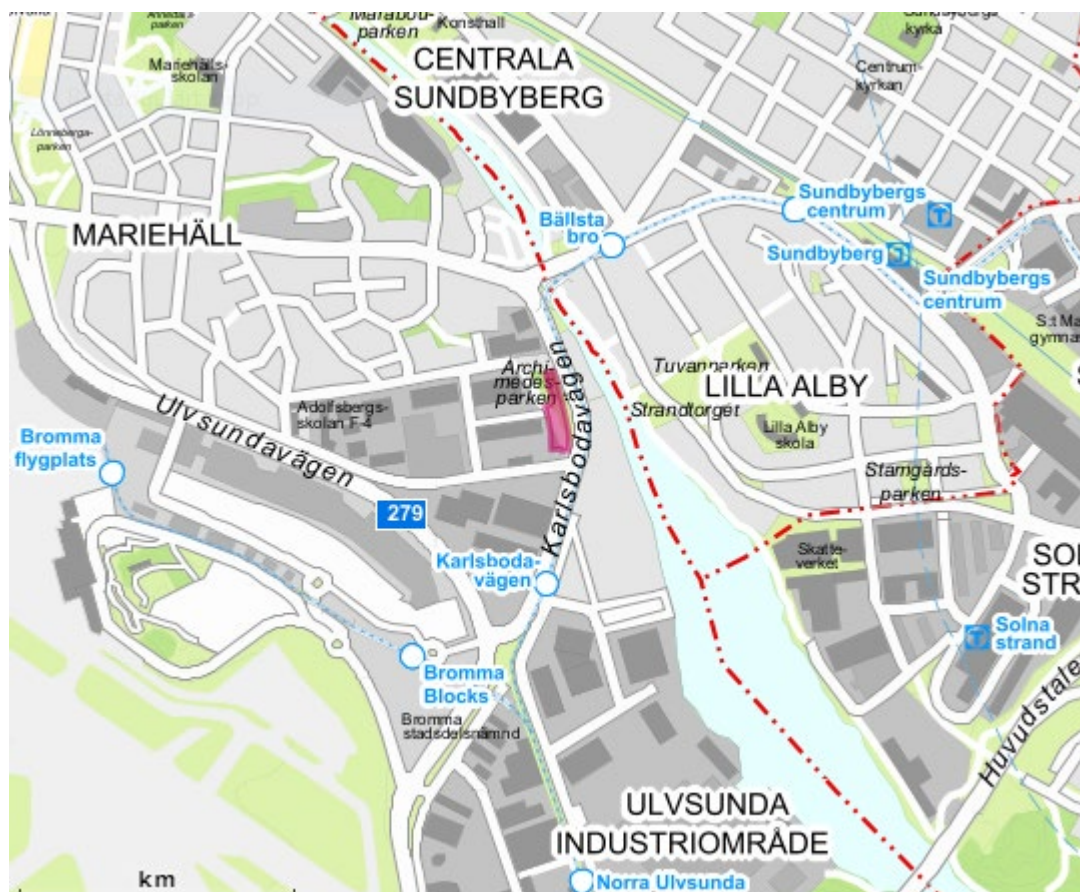
Bostadshuset ska vara färdigt för inflyttning i februari 2026.

KONSTNÄRLIG GESTALTNING BOSTADSHUS I KV. UTOMBORDAREN | MARIEHÄLL

Beställare: Stockholm konst i samarbete med Stockholmshem | Dnr: KUL KUL 2024/205
Konstprojektledare: Torbjörn Johansson

I samband med att ett nytt bostadshus uppförs utefter Karlsbodavägen i Mariehäll ges möjlighet till konstnärlig gestaltning i portiken och passagen mellan gatan och fastighetens gård. Platsen skall vara mer en plats att dras till än endast en passage. Hur känns det att ta sig igenom detta hus, vad händer om du stannar upp, vad får du med dig till andra sidan?

Välkommen med din ansökan!



Kvarteret Utombordaren i stadsdelen Mariehäll intill Bällstavägen är markerat med rött på kartan.

PLATSEN OCH PROJEKTET

Området kring Bällstaviken har under flera år genomgått en stor förändring från i huvudsak industriområde till affärs- och bostadsområde. Karlsbodavägen blir en ny stadsgata mellan Sundbyberg och Bromma Blocks. Här finns bra kommunikationer med närhet till tvärbana, pendeltåg och tunnelbana, men även närhet till promenadstråk längs vattnet.

Det nya bostadshuset i åtta våningar uppförs längs Karlsbodavägen av Stockholmshem och kommer att rymma 166 hyreslägenheter om 1-3 r o k, varav fem för LSS-boende (Lagen om stöd och service till vissa funktionshindrade). Stockholmshems målsättning är att bygga ett socialt, tryggt och trevligt boende.

Huset blir ovanligt långt och får därför åtta trapphus med tillhörande entréer mot gatan. I mitten av huskroppen öppnar en portal upp med en stor entré/passage mellan gata och gård. I bottenvåningen mot gatan finns ett antal mindre lokaler. Cykelrum och miljöstationer placeras utmed fasaden. Gatuplanets fasad präglas av en variation av olika tegelsorter, puts och profileringar.

Fastigheten har en egen stor gård som gränsar till Archimedesparken. Närliggande äldre fastigheter skall byggas om till kontor, bostäder och en förskola.

Ett ljusprogram för gata och belysningsstolpar kommer att tas fram och för att förbättra ljudmiljön med buller från Bromma flygplats kommer gårdssidans balkonger att glasas in. En förhoppning är att en tomt mellan fastigheten och flygplatsen kommer att bebyggas och bilda en bullerskärm. Utefter fasaden mot Karlsbodavägen placeras 1–2 m långa planteringslådor. Dessa kommer att samla upp fastighetens regnvatten och bidra till en mjukare och grönare utemiljö. Mellan fastighet och bilväg finns ett gång- och cykelstråk.



Den långa huskroppen sedd från Karlsbodavägen med portiken mitt på byggnaden. Fasadritning Brunnberg & Forshed.



Tomten där berg i dagen kommer att sprängas bort för att ge plats åt det nya bostadshuset. Grönområdet bakom fastigheten kommer att bli en park. Till höger brygga vid Bällstaviken. Foto: Torbjörn Johansson.

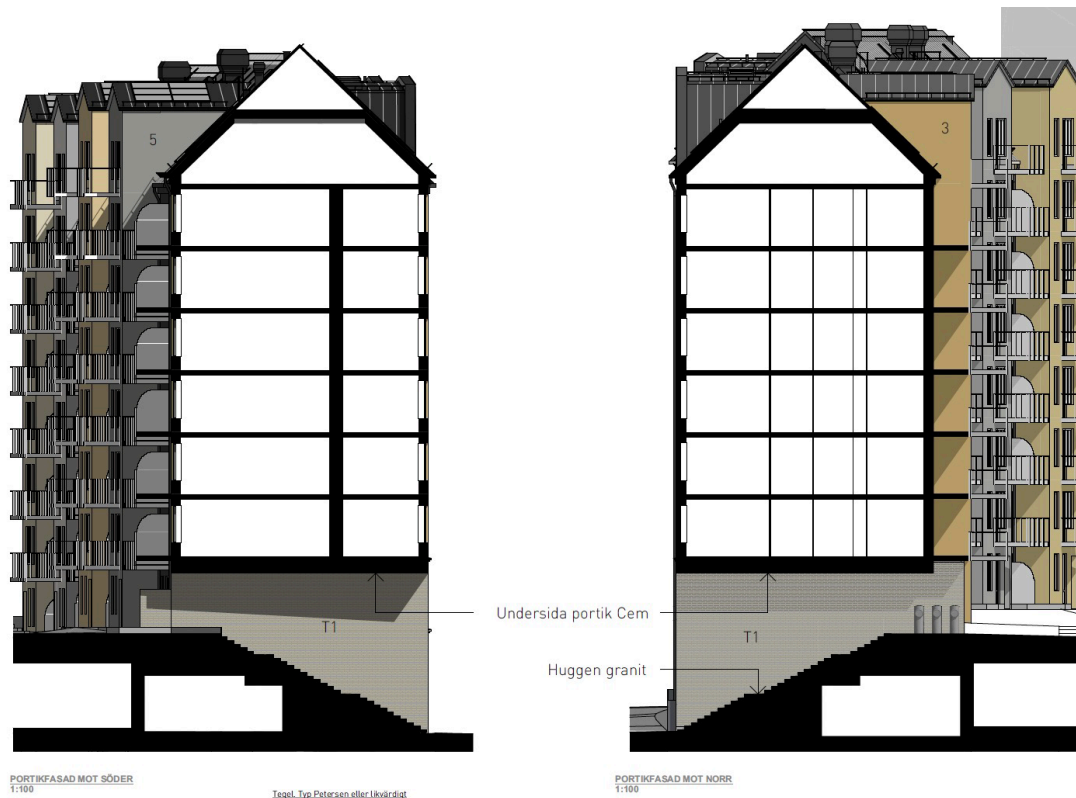
PLATSEN FÖR KONSTEN

Den föreslagna platsen för konsten är **portiken - passagen mellan gatan och gården**. Portiken kommer att användas dels av boende, dels av promenerande allmänhet då gården ligger i anslutning till en park. Mitt emot fastigheten finns ett gångstråk längs vattnet.

Portiken har som mest drygt 7 meter i takhöjd och trappan kommer att utföras i granit. Taket i portiken bärs upp av två pelare i betong. Den mot gatan är 600 i diameter och den mot gården är 400 i diameter. Av tillgänglighetsskäl kan någon del av pelarna behöva markeras för synlighet. I trappan finns ledstänger på 0,9 m höjd över trappa. Handledarna fästs i trappan. I mitten av trappen finns en barnvagnsramp, även den med handledare på vardera sidan. Sopnedkast för hyresgästerna kommer att finnas inne i portikens övre del mot gården. **Taket och pelarna är platser för en konstnärlig gestaltning.** En möjlighet är att bearbeta pelarna tredimensionellt och taket med ljus.



Utsnitt av fasad med portik och pelare mot gatan. Fasadritning Brunnberg & Forshed.



Trappan är en huggen granitrappa ca 6 meter bred och 10 m lång i tre sektioner. Sektioner Brunnberg & Forshed.

T1



Väggarna i portiken består av ett varierat tegel. Taket blir ljus gråvitt.

VISIONEN FÖR KONSTEN

Uppdraget består i att formulera portikens centrum, ett centrum till vilken du dras från bägge håll. En öppning som leder från en sida av den långa fastigheten till den andra sidan, från gatan till gården, och omvänt. Platsen skall utformas i hållbara material och eventuellt ljus med avsikt att förstärka platsens upplevelse av trygghet och trivsel. Gestaltningen skall ta ett helhetsgrepp i portiken, både förhålla sig till arkitekturen och till den mänskliga skalan.

Gestaltningen bör bygga på och utgå ifrån nivåskillnaderna i passagen. Transport, rörelse och rummets centrum är viktiga utgångspunkter. Platsen skall vara mer en plats att dras till än endast en passage. Hur känns det att ta sig igenom detta hus, vilket centrum passerar du, vad händer om du stannar upp, vad får du med dig till andra sidan?

VEM SÖKER VI?

Till detta gestaltungsoppdrag söker vi en konstnär med intresse av rumsbildning där konsten interagerar med arkitekturen. Det är av stor vikt att kunna ge prov på att konstnärligt kunna hantera olika material och tekniker. Konstnären bör visa på kapacitet att skapa verk med precision och integritet. Konsten måste rikta sig till en bred målgrupp men likväl kunna engagera den enskilda individen. Vi söker en konstnär som kan aktivera portiken genom att relatera till platsens skala och funktion genom att skapa ett verk som utgör passagens centrum.

Välkommen med din ansökan!

Stockholm konst